

DMS Dehnungstrafo ST6-500

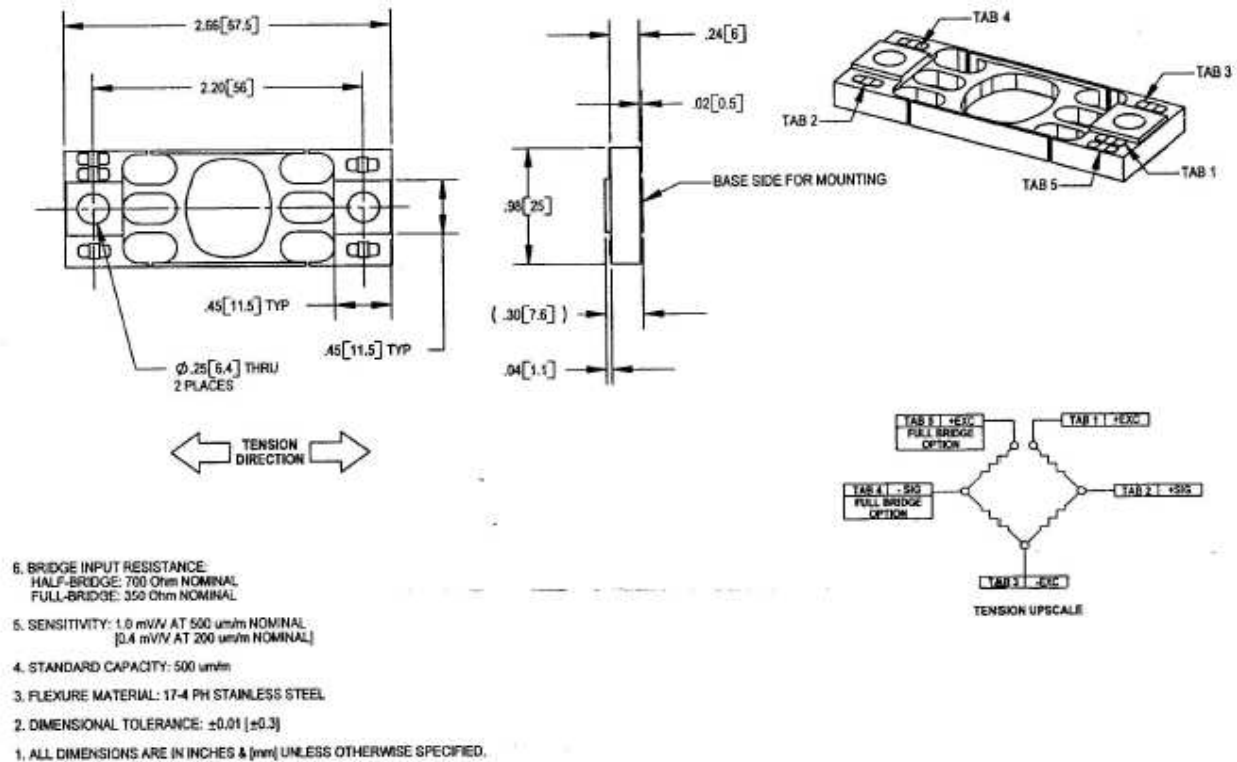
Verwendung als Halb- und Vollbrücke

Einsatz als Ersatz für RMP Typ DT2.2H56 oder DT2.2V56

TELEFON.: +49 2751/ 920 46 0
 TELEFAX: +49 2751/ 920 46 20

http://www.kaletsch.de
 e-mail: info@kaletsch.de

Dehntrafo Typ ST6 - 500



Halbbrücke:

TAB 1 (+Exc) = B (RMP) ; TAB 3 (-Exc) = C (RMP) ; TAB 2 (+Sig) = A (RMP) Druck für Signal +

Vollbrücke

TAB 1 (+Exc) = B (RMP) ; TAB 3 (-Exc) = C (RMP) ; TAB 2 (+Sig) = D (RMP) ; TAB 4 (-Sig) = A (RMP) Druck für Signal +

Montage auf ebenen Flächen

1. Auflagefläche des Sensors entfetten
2. Kopfauftragflächen der Befestigungsschrauben M6 leicht fetten um die Schraubenkopfreibung zu senken
3. Befestigungsschrauben 10.9 verwenden und mit Schraubensicherung versehen
4. Anzugsmoment ca 10Nm
5. Kalibrierung durchführen

Zubehör:

Befestigungsschrauben M6x20(10.9), Druckgusshaube, Druckgussgehäuse auf Anfrage.

Service:

Kalibrierung